

**Čisté línie, ktoré potešia
všetky zmysly.**

Bulthaup + Siemens

~~22 504 €~~

11 260 €

vrátane DPH



**Vybavená exkluzívnymi spotrebičmi SIEMENS Studioline
a kompletným vnútorným vybavením úložných priestorov.**

Rozmery:

kuchynská linka: 206,5 × 65 × 402 cm, ostrovček: 94,5 × 81 × 336 cm (vrátane indukčnej varnej dosky)

Materiál:

*odolné voči škvŕnám a poškrabaniu, chráni proti prenikaniu vlhkosti a vodných pár, jednoduché na čistenie, údržbu
a hygienické svetlostále, bezšvový prechod z plochy na hranu*

Všeobecné pokyny:

*Vodu (vodný kameň) a nečistoty, najmä silne farbiace a mastné alebo olejnaté potraviny, ihneď zotrite.
Nečistoty ani čistiace prostriedky nenechávajte pôsobiť príliš dlho, inak môže dôjsť k poškodeniu povrchovej vrstvy.*

Čistenie a údržba:

*Povrch čistite teplou vodou s jemným čistiacim prostriedkom a mäkkou handričkou.
Nepoužívajte prostriedky s abrazívnymi zložkami. Nepoužívajte bieliadlá, silne kyslé ani alkalické čistiace prostriedky
ani ostré predmety. Povrchy utrite suchou, mäkkou handričkou, aby sa predišlo šmuham.*



Drez a batéria

Umývadlá zabudované pod skrinky a ploché drezové misy sú odlievané pod laminát, umelý kameň alebo kremeň a sú zvarané k nerezovým pracovným doskám. Inštalácia len u výrobcu. Umývadlá a ploché drezové misy zabudované pod skrinky sú dostupné iba v kombinácii s pracovnou doskou bulthaup odlievanou vo fabrike. Batéria Bulthaup, vysokotlaková povrch s efektom nerezovej ocele, PVD povlak, jednopáková batéria s otočným ramenom.

Zabudovateľná rúra s funkciou pary

Rýchly predohrev a coolStart, rýchle rozohriatie rúry a šetrná príprava mrazených jedál bez nutnosti predohrevu, ecoClean Plus: oveľa menej čistenie rúry, fullSteam so systémom Sous-vide – záruka zdravých a chutných jedál, Home Connect – zistíte, čo všetko dokáže vaša inteligentná kuchyňa pomocou aplikácie, cook Control Plus – tajomstvo bezchybného pečenia, roastingSensor Plus: trojbodová teplotná sonda pre spoľahlivo dokonalé pečenie.

<https://www.siemens-home.bsh-group.com/sk/sk/mkt-product/HS858GXB6>

Chladnička s mrazničkou

NoFrost / LowFrost – technológia, ktorá zabráňuje tvorbe námrazy, takže ju nemusíš ručne odmrázovať, Super chladenie a Super mrazenie – rýchle zníženie teploty pri vložení veľkého množstva potravín pre lepšiu čerstvosť, hyperFresh / hyperFresh Plus – priehradky s reguláciou vlhkosti pomáhajú dlhšie udržať zeleninu, ovocie a mäso čerstvé, Efektívna cirkulácia vzduchu (multiAirflow) – rovnomerne chladenie všetkých políc, LED osvetlenie – jasné vnútorné osvetlenie pre lepší prehľad, Tichý chod – hlučnosť často okolo ~33–38 dB, čo je príjemné pre domácnosť, Moderné funkcie komfortu – varovné signály pre otvorené dvere alebo teplotné výkyvy, dovolenkový režim pre úsporu energie, Prispôsobenie kuchyni – niektoré modely umožňujú zmeniť smer otvárania dverí a majú anti-fingerprint povrch (odolný proti otláčkom), Veľký úžitkový objem – dostatok miesta pre potraviny a mrazené zásoby, Prázdninový režim – zníži spotrebu počas dlhšej neprítomnosti, Pohodlné usporiadanie políc – nastaviteľné police a priehradky uľahčujú organizáciu potravín.

<https://www.siemens-home.bsh-group.com/sk/supportdetail/product/KI87SAD30/O4#/Tabs=section-spareparts/>

Myčka

Dobré umývanie pri nízkej spotrebe vody – spotreba často okolo ~9 l na cyklus (Eco 50 °C). Základné programy – Eco, Auto, Intensive, rýchly program, obľúbený program „Favourite“. Funkcie zrýchlenia a flexibilita – varioSpeed Plus (umývanie až 3x rýchlejšie), intensiveZone (silnejšie umývanie v spodnom koši pre silno znečistený riad), polovičná náplň / Half Load (efektívne pri menšom množstve riadu). Tichý a efektívny chod – hlučnosť ~40–46 dB (tichý motor iQdrive). Dobrý sušiaci výkon – technológie ako heat exchanger / autoOpen Dry pre lepšie vysušenie. Flexibilné vnútorné usporiadanie – nastaviteľné koše, rackMatic, niekedy aj varioDrawer na príbor. Smart ovládanie (Home Connect) – diaľkové spúšťanie, varioSpeed Plus, Silence on Demand cez aplikáciu pri podporovaných modeloch. Bezpečnosť a spoľahlivosť – funkcie ako AquaStop/AquaSensor a samočistiaci filter.

<https://www.siemens-home.bsh-group.com/sk/supportdetail/product/SX836XOOPE/51>

**Dokonalé proporcie,
ktoré fungujú každý deň.**

Bulthaup + Gaggenau

~~27 494 €~~

13 300 €

vrátane DPH

• *Stôl s drezom*

~~22 870 €~~

10 400 €

vrátane DPH



Stôl s integrovaným drezom a kuchyňa ukrytá v skrini

Materiál:

Masív orech – svetlo tmavý mix + nehrdzavejúca oceľ. Jedinečný a výrazný prírodný produkt, prirodzený, teplý vzhľad, matný/lesklý povrch, doska s vrstvou MDF na oboch stranách, dyha 0,6 mm na oboch stranách, boky a základy 22 mm, dvere 28 mm, viditeľná zadná stena, HDF, dyha na oboch stranách, preglejka s dreveným jadrom, dyha kvality A na oboch stranách, zaoblené hrany, podstavec z masívneho dreva, priehľadný vrchný náter (2 vrstvy laku, lesk závisí od typu dreva). Drevená mriežka Masívny javor, lakovaný, pánky nerezová oceľ.

Všeobecná poznámka: Pre naše masívne alebo dyhované výrobky používame drevo vybranej kvality.

Rozmery:

kuchynská linka: 132 x 188 x 70 cm, stôl: 396 x 75 cm (vrátane indukčnej varnej dosky)

Všeobecné pokyny:

Vodu (vodný kameň) a nečistoty, najmä silne farbiace a mastné alebo olejnaté potraviny, ihneď zotrite. Nečistoty ani čistiace prostriedky nenechávajte pôsobiť príliš dlho, inak môže dôjsť k poškodeniu povrchovej vrstvy.

Čistenie a údržba:

Povrch čistite teplou vodou s jemným čistiacim prostriedkom a mäkkou handričkou. Nepoužívajte prostriedky s abrazívnymi zložkami. Nepoužívajte bieliná, silne kyslé ani alkalické čistiace prostriedky ani ostré predmety. Povrchy utrite suchou, mäkkou handričkou, aby sa predišlo šmuham.



Drez a batéria

Umývadlá zabudované pod skrinky a ploché drezové misy sú odlievané pod laminát, umelý kameň alebo kremeň a sú zvárané k nerezovým pracovným doskám. Inštalácia len u výrobcu. Umývadlá a ploché drezové misy zabudované pod skrinky sú dostupné iba v kombinácii s pracovnou doskou bulthaup odlievanou vo fabrike. Batéria Bulthaup, vysokotlaková povrch s efektom nerezovej ocele, PVD povlak, jednopáková batéria s otočným ramenom.

Spotrebiče GAGGENAU

Indukčná varná doska

Jedna veľká varná plocha, Volné umiestnenie riadu, Môžu sa použiť všetky veľkosti a formáty riadu, TFT dotykový displej pre intuitívne ovládanie všetkých funkcií, Funkcia varného senzora na reguláciu teploty v hrncoch, Elektronické riadenie výkonu v variabilných 17-stupňových nastaveniach výkonu pre každú zónu, Udržiavajte teplú funkciu, Detekcia jednotlivých nádob, Časovač varenia pre každú polohu varenia, Stopky, Indikácia zvyškového tepla, Detská poistka, Bezpečnostné vypnutie, Celková pripojená záťaž 7,4 kW, Pripojenie kábla 1,50 m bez zástrčky, Spotreba energie v pohotovostnom režime/displej vypnutý 0,5 W, Spotreba energie v pohotovosti/sieť 2 W, Inštalácia rámu s zapusteným vrchom: plynulý prechod medzi doskou a pracovnou doskou uľahčuje čistenie a krásne integruje sporák.

<https://www.gaggenau.com/global/supportdetail/product/CI262101/06>

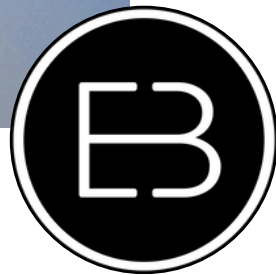
Elegantná jednoduchosť s maximálnym účinkom.

Bulthaup + Gaggenau

~~41 500 €~~

16 450 €

vrátane DPH



Elegantná samostatná kuchynská jednotka s chladničkou, umývačkou a kávovarom

Materiál:

Masív dub štrukturovaný – svetlý. Jedinečný a výrazný prírodný produkt, prirodzený, teplý vzhľad, matný povrch, doska s vrstvou zaoblené hrany, priehľadný vrchný náter, pánty nerezová ocel.

Všeobecná poznámka: Pre naše masívne alebo dyhované výrobky používame drevo vybranej kvality.

Rozmery:

kuchynská linka: 182 × 200 × 65 cm

Všeobecné pokyny:

Vodu (vodný kameň) a nečistoty, najmä silne farbiace a mastné alebo olejnaté potraviny, ihneď zotrite.

Nečistoty ani čistiace prostriedky nenechávajte pôsobiť príliš dlho, inak môže dôjsť k poškodeniu povrchovej vrstvy.

Čistenie a údržba:

Povrch čistite teplou vodou s jemným čistiacim prostriedkom a mäkkou handričkou.

Nepoužívajte prostriedky s abrazívnymi zložkami. Nepoužívajte bieliná, silne kyslé ani alkalické čistiace prostriedky ani ostré predmety. Povrchy utrite suchou, mäkkou handričkou, aby sa predišlo šmuham.



Spotrebiče GAGGENAU

Plne automatický espresso stroj

60 x 45 cm Celosklené dvere s nerezovou ocelovou zadnou stranou, 12 rôznych druhov nápojov, Ušetríte až 8 individuálnych nápojov, Dvojšálkové varenie súčasne, Hladiny vody, kávy a mlieka

Ovládanie

Automatické otváranie dverí, Ovládanie otočného gombíka a TFT dotykového displeja, Zobrazenie jasného textu, Funkcia personalizácie, možnosť uložiť 8 personalizovaných nápojov, 4 nastavenia veľkosti nápoja, objem je možné individuálne upraviť podľa veľkosti šálky, 8 úrovní sily kávy od veľmi jemnej po extra silnú, 3 úrovne teploty kávy, 10 úrovní teplej vody, 4 úrovne pomeru kávy a mlieka, Nastaviteľná úroveň mletia, Výškovo nastaviteľný dávkovač kávy 7 cm až 15 cm, Jednoduchý prístup k vodnej nádrži, nádobe na mlieko a kávové zrná za dverami.

Funkcie

Samostatná zásuvka na druhú mletú kávu, Vodné čerpadlo s tlakom 19 barov, Dvojité mletie a varenie pre väčšiu intenzitu pri objednávke jedného nápoja, Pri dvojitej objednávke nápoja sú dva cykly mletia a varenia, Dávkovač nápojov s integrovaným mliečnym systémom, Izolovaná nerezová nádoba na mlieko do 0,5 litra, Integrované osvetlenie s LED diódami. Odnímateľná 2,4-litrová vodná nádrž, Elektronický indikátor výmeny vodného filtra. Elektronická kontrola hladiny pre odkvapkávaciu misku a nádobu na zvyšky kávy.

Čistenie

Plne automatický program oplachovania, keď je stroj zapnutý/vypnutý, Automatické čistenie mliečneho systému parou po každom nápoji, Program automatického čistenia a odvápnenia, Vyprázdňovací program na prípravu spotrebiča na dovolenku alebo prepravu.

<https://www.gaggenau.com/global/products-list/CM470111#/Tabs=section-highlights/Togglebox=manuals/>

Umývačka riadu

Voliteľné otváranie dverí na konci programu na podporu hygienického sušenia, 6 programov s aqua sensorom a 3 možnosťami, ako je Power a Intensive, Umytie a vysušenie riadu za 59 minút, Intenzívne čistenie v dolnom koši pri ochrane skla v hornom koši. Flexibilný systém košov s hladko jazdiacimi kolajnicami na všetkých úrovniach, TFT displej pre intuitívne ovládanie všetkých funkcií, Zobrazenie zostávajúceho času na podlahe v kuchyni, Jasné vnútorné osvetlenie, Veľmi tichá prevádzka: 42dB, Aqua stop

<https://media3.gaggenau.com/Documents/specsheet/en-ZZ/DF260165.pdf>

Chladnička

3 klimatické zóny vrátane 1 čerstvej chladiacej zásuvky s manuálne nastaviteľnou vlhkosťou, Výškovo nastaviteľné bezpečnostné sklenené police, Dverové nosiče s hliníkovými profilmi, Polstrovaný systém zatvárania dverí umožňujúci jemné a kontrolované zatváranie dverí, Čistý objem 286 litrov

<https://www.gaggenau.com/global/products-list/RT282203#/Tabs=section-highlights/Togglebox=manuals/Togglebox=accessories/>



**Precíznosť
v každom detaile.
Bez kompromisov.**

Bulthaup + Gaggenau

~~47 883 €~~

23 950 €

vrátane DPH



Kuchynský pult s digestorom, rúrou a indukčnou varnou doskou

Materiál:

Predná úprava hodvábnym lakom, výhody pre zákazníka - plynulý prechod od povrchu k okraju, pokojný vzhľad, odolný voči svetlu, 2-komponentný lak na vodnej báze UV, zaoblené hrany

Rozmery:

kuchynská linka: 420 × 900 × 60 cm

Batéria a drez

Umývadlá zabudované pod skrinky a ploché drezové misy sú odlievané pod laminát, umelý kameň alebo kremeň a sú zvárané k nerezovým pracovným doskám. Inštalácia len u výrobcu. Umývadlá a ploché drezové misy zabudované pod skrinky sú dostupné iba v kombinácii s pracovnou doskou bulthaup odlievanou vo fabrike. Batéria Bulthaup, vysokotlaková povrch s efektom nerezovej ocele, PVD povlak, jednopáková batéria s otočným ramenom.

Všeobecné pokyny:

Vodu (vodný kameň) a nečistoty, najmä silne farbiace a mastné alebo olejnaté potraviny, ihneď zotrite. Nečistoty ani čistiace prostriedky nenechávajte pôsobiť príliš dlho, inak môže dôjsť k poškodeniu povrchovej vrstvy.

Čistenie a údržba:

Povrch čistite teplou vodou s jemným čistiacim prostriedkom a mäkkou handričkou. Nepoužívajte prostriedky s abrazívnymi zložkami. Nepoužívajte bieliadlá, silne kyslé ani alkalické čistiace prostriedky ani ostré predmety. Povrchy utrite suchou, mäkkou handričkou, aby sa predišlo šmuham.



Spotřebiče GAGGENAU

Indukčná varná doska

Jedna veľká varná plocha, Volné umiestnenie riadu, Môžu sa použiť všetky veľkosti a formáty riadu, TFT dotykový displej pre intuitívne ovládanie všetkých funkcií, Funkcia varného senzora na reguláciu teploty v hrncoch, Elektronické riadenie výkonu v variabilných 17-stupňových nastaveniach výkonu pre každú zónu, Udržiavajte teplú funkciu, Detekcia jednotlivých nádob, Časovač varenia pre každú polohu varenia, Stopky, Indikácia zvyškového tepla, Detská poistka, Bezpečnostné vypnutie, Celková pripojená záťaž 7,4 kW, Pripojenie kábla 1,50 m bez zástrčky, Spotreba energie v pohotovostnom režime/displej vypnutý 0,5 W, Spotreba energie v pohotovosti/sieť 2 W, Inštalácia rámu s zapusteným vrchom: plynulý prechod medzi doskou a pracovnou doskou uľahčuje čistenie a krásne integruje sporák.

<https://www.gaggenau.com/gb/en/mkt-product/cooktops/400-series-400-series/400-series-400-series/induction/CX482101>

Rúra nehrdzavejúca ocel

Jednodielne predné pánty dverí s 3 mm precízne vyrobeným panelom z nehrdzavejúcej ocele, Systém polstrovaného otvárania a zatvárania dverí, Diagonálne umiestnené svetelné zdroje pre optimálne vnútorné osvetlenie, Pyrolytický systém, 17 metód ohrievania.

Ovládanie

Ovládanie otočného gombíka a TFT dotykového displeja, Zobrazenie jasného textu, Možnosť uložiť jednotlivé recepty, Informačný kľúč s indikátormi použitia, Dvere na predných pántoch s uhlom otvorenia 90°.

Funkcie

Teplotná sonda jadra s automatickým vypnutím, Zobrazenie skutočnej teploty, Rýchle zahrievanie, Funkcie časovača: čas varenia, koniec času varenia, časovač, stopky, dlhodobý časovač, 60 W halogénové svetlo na vrchu, 2 x 10 W halogénové svetlo na boku.

Smaltované bočné podpery políc s tromi úrovňami zásobníkov, bezpečné na pyrolýzu.

Bezpečnosť

Tepelne izolované dvere s päťnásobným zasklením, Detská poistka, Bezpečnostné vypnutie, Chladené puzdro s teplotnou ochranou, Pyrolytický systém. Trieda energetickej efektívnosti A v rôznych triedach energetickej efektívnosti od A+++ po D. Celková pripojená záťaž 5,4 kW.

<https://www.gaggenau.com/global/products-list/EB333110#/Tabs=section-technicalspecs/Togglebox=manuals/Togglebox=accessories/>

**Tichý luxus, ktorý
nechá vyniknúť materiál.**

- Stôl na mieru s kameňom SENSEA
VANCOUVER 2 700 × 800 mm

~~9 280 €~~

3 000 €

vrátane DPH



Elegantná jednoduchosť s maximálnym účinkom.

- Kancelársky stôl 2 500 × 800 mm

Materiál:

Vysokokvalitný oceľový profil s precíznym spravovaním. Povrchovo upravené práškovým lakovaním v matnom prevedení, ktoré zabezpečuje vysokú odolnosť voči mechanickému poškodeniu, oderu a každodennému používaniu v kancelárskom prostredí.

~~6 780 €~~

2 450 €

vrátane DPH



- Kancelársky stôl 3 000 × 1 100 mm

Materiál:

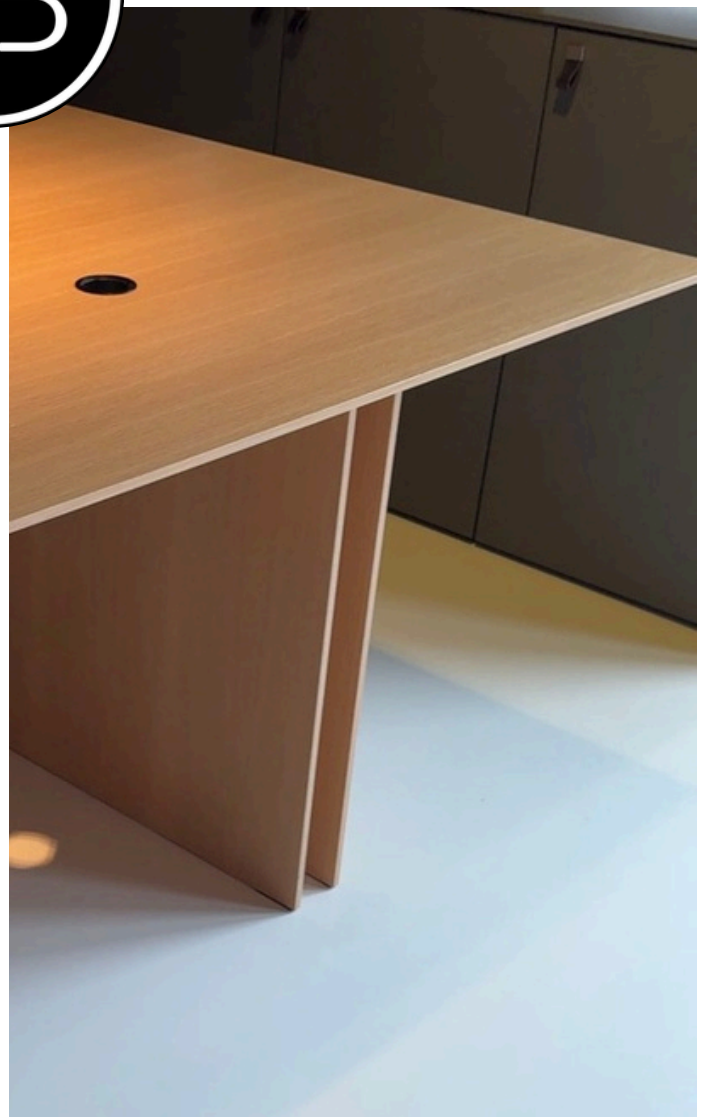
Masív dub svetlý. Jedinečný a výrazný prírodný produkt, prirodzený, teplý vzhľad, matný povrch, zaoblené hrany, priehľadný vrchný náter.

Všeobecná poznámka: Pre naše masívne alebo dyhované výrobky používame drevo vybranej kvality.

~~11 650 €~~

3 500 €

vrátane DPH



Remeslo, ktoré vidno.

Kvalita, ktorú cítiť.

• Solitér 79 × 70 × 70 cm

Robustné a pevné

Dokonale vyrobené materiály sa používajú na vytvorenie bulthaup b Solitaire, your b Solitaire. Pre 12 cm vysoký dubový vrch vyberajú a skladajú pevné laty znalcami. Nezáleží na tom, ako používate svoj bas b Solitaire, naše drevo je vašou platformou. Žije, mení sa v priebehu času a absorbuje stopy vášho života bez toho, aby stratila svoju autentickosť.



~~5 960 €~~

3 490 €

vrátane DPH



• Solitér 60 × 58,5 × 80 cm

~~4 000 €~~

2 400 €

vrátane DPH



**Precíznosť v každom detaile.
Bez kompromisov.**

• Solitér 140 × 70 cm

~~7 820 €~~

4 690 €

vrátane DPH



Robustné a pevné

Dokonale vyrobené materiály sa používajú na vytvorenie bulthaup b Solitaire, your b Solitaire. Pre 12 cm vysoký dubový vrch vyberajú a skladajú pevné laty značkami. Nezáleží na tom, ako používate svoj bas b Solitaire, naše drevo je vašou platformou. Žije, mení sa v priebehu času a absorbuje stopy vášho života bez toho, aby stratila svoju autenticnosť.

• Solitér 70 × 70 cm

~~6 480 €~~

4 600 €

vrátane DPH



**Precíznosť v každom detaile.
Bez kompromisov.**

• *Barové stoličky KARL HANSEN*

Materiál:

dub certifikovaný FSC™, olej, rám: nerezová oceľ,
čalúnenie: koža Sif 93

~~1 389 €~~

700 €

vrátane DPH



• *Kancelárske stoličky BRUNNER*

Materiál:

Plastové sedadlo, nohy liaty hliník

~~730 €~~

300 €

vrátane DPH





Precíznosť v každom detaile. Bez kompromisov.

• Vaňa AGAPE Ottocento

Vaňa vyrobená z biobázového materiálu Cristalplant®, k zabudovaniu. Dodávaná s vonkajším odpadom a pripojením vonkajšieho pretečenia .MET01516 a .MET6500R pre zabudovanú vaňu. Bez otvorov na batérie. Batérie môžu byť stenové alebo podlahové. Rozmer: 79 x 1780 x 595

<https://www.agapedesign.it/en->

[GB/bathtubs/freestanding/ottocento/avas0969](https://www.agapedesign.it/en-GB/bathtubs/freestanding/ottocento/avas0969)

~~12 280 €~~

6 100 €

vrátane DPH



• Drezová batéria GROHE blue Mono Profesional

Filtrovaná, chladená a perlivá voda nemusí byť len v nepraktických plastových fľašiach. Kohútik GROHE Blue Mono Profesional sa umiestňuje vedľa bežného kuchynského kohútika a poskytuje okamžitú chladenú, filtrovanú a sýtenú vodu z kohútika, čím vám uľahčí starosti s prepravou, skladovaním a recykláciou fliaš s minerálnou vodou. Nastavte preferovanú úroveň nasýtenia, teda či chcete neperlivú, jemne perlivú alebo silne perlivú vodu. Potom sa uplatní päťstupňová filtračná technológia GROHE Blue, ktorá vodu zbaví nežiaducich častíc a látok, ktoré by mohli negatívne ovplyvniť jej chuť, zároveň však vo vode ponechá zdraviu prospešné minerály. Filter navyše znižuje podiel vápnika vo vode a predlžuje životnosť všetkých kuchynských spotrebičov, napríklad kávovarov. Súčasťou elegantného dizajnu je otočná výpusť o 140°, ktorá je perfektná na plnenie hrncov a karaf na vodu. A navyše je tu chrómový povrch

~~2 600 €~~

1 250 €

vrátane DPH



https://www.grohe.cz/cs_cz/grohe-blue-professional-startovna-sada-31302001.html